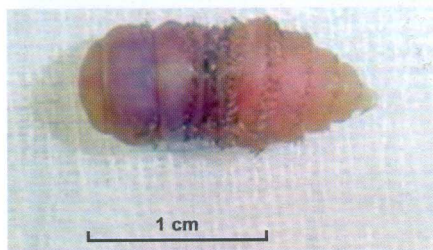


Berne em Aves Silvestres

Claudio Gonçalves • Dir. Canto Clássico OBJO

Berne ou dermatobiose é um estágio larval da mosca *Dermatobia hominis*, popularmente conhecida no Brasil como mosca-varejeira que infecta diversos animais de sangue quente, principalmente bois, carneiros, cavalos, cabritos, cães, porcos, búfalos e, não raramente os seres humanos e as aves. São larvas de moscas que se desenvolvem no tecido subcutâneo de animais em geral, sendo comum também o seu aparecimento em pessoas que vivem ou frequentam o campo.

Encontra-se distribuída desde o sul do



México, na América Central, em algumas ilhas do Caribe (Antilhas Menores, Trinidad e Tobago) e em todos os países da América do Sul. O berne, uma vez presente nos animais causa a chamada miíase furuncular ou dermatobiose, que se caracteriza pela formação de nódulos no hospedeiro, com a presença de uma ou mais larvas no interior. Ocasionalmente, podem ocorrer infiltração bacteriana e formação de abscessos subcutâneos, além de postura de ovos por outra mosca denominada mosca da bicheira (*Cochliomyia hominivorax*), o que determinaria o estabelecimento de uma miíase primária.

As moscas adultas, em geral não se alimentam, pois depois de nascerem logo



fazem a cópula. As fêmeas da *Dermatobia hominis* buscam abrigo em locais adequados onde compartilham a presença com insetos hematófagos. No abdome destes insetos hematófagos, fazem a postura de ovos durante o voo, colocando de 15 a 20 ovos em cada inseto hematófago e por volta de 400 a 800 em toda sua vida de cerca de 10 dias. Após mais ou menos 6 dias, os ovos já estão maduros e eclodem.

No momento da picada do inseto hematófago (atraído pelo calor do hospedeiro), ocorre a saída das larvas dos ovos para a penetração na pele do animal. O berne fica com a parte respiratória voltada para a face exterior da pele e com a boca para dentro. De 40 a 60 dias fica maduro e cai no solo, onde infiltra-se transformando-se em pupa. Em estágio pupar fica em média por 42 dias e depois sai para fazer novamente a cópula.

A extração do verme hospedeiro pode ser feita de várias formas, entre elas a asfixia do parasita, cortando o acesso de oxigênio. É comum o uso de um plástico sobre o local em que se encontra a erosão causada



Ciclo Evolutivo *Dermatobia hominis* - Berne

